

VALLE PO

FALESIA DI PIAN MARMARIN

SCHEDA TECNICA

Altitudine: circa 1300 mt. slm

N° Settori: 9

N° Vie: 86

Difficoltà: 4b ÷ 8a(?)

Lunghezza: 10 ÷ 35 mt.

Periodo di arrampicata: tutto l'anno neve permettendo

Esposizione: Sud

Tipo di roccia: Gneiss granitoide

Pro: Ambiente tranquillo e panoramico adatto anche alle famiglie.

ACCESSO STRADALE E AVVICINAMENTO

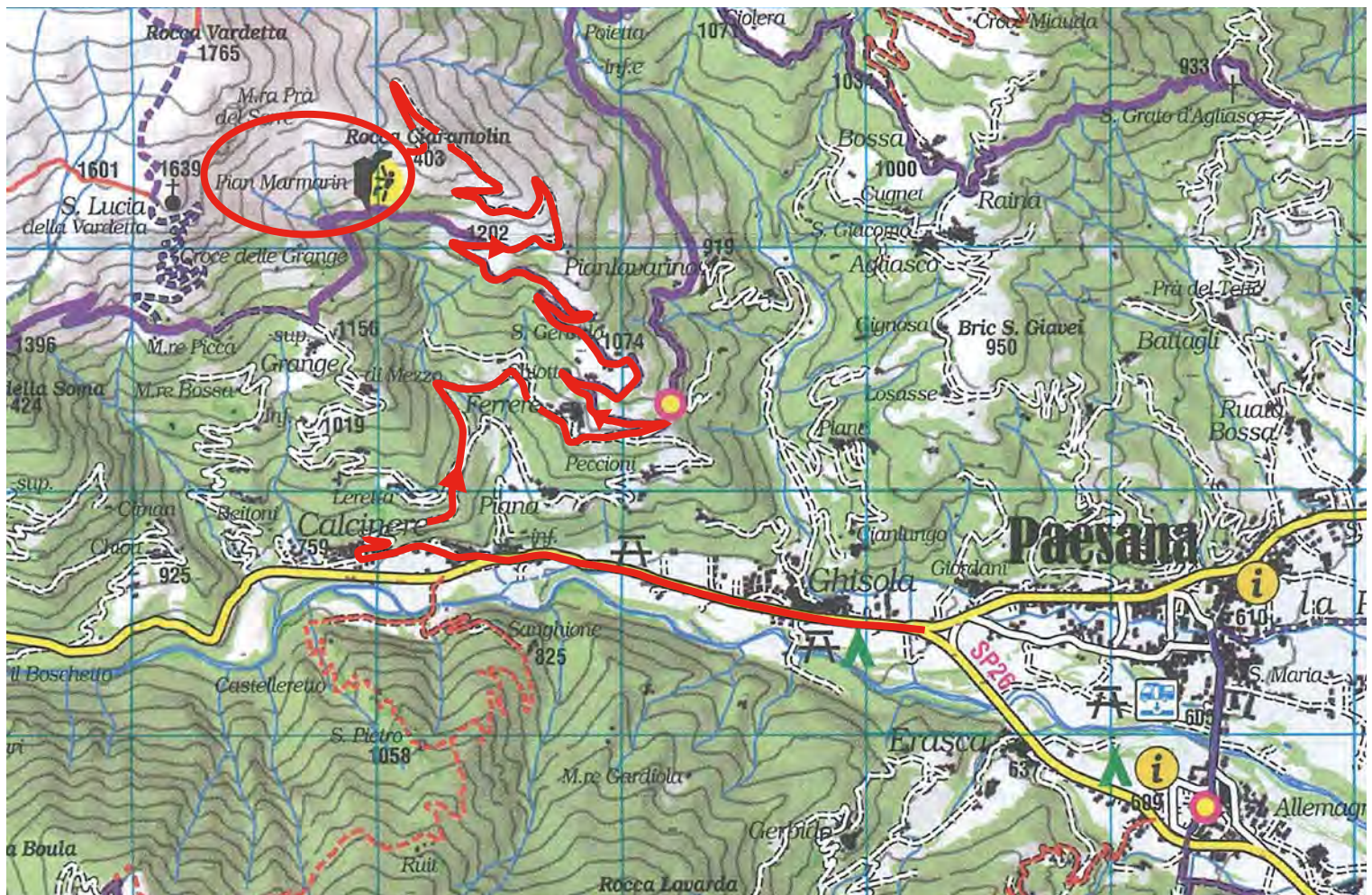
Raggiunto il comune di Paesana, si prosegue in direzione Crissolo.

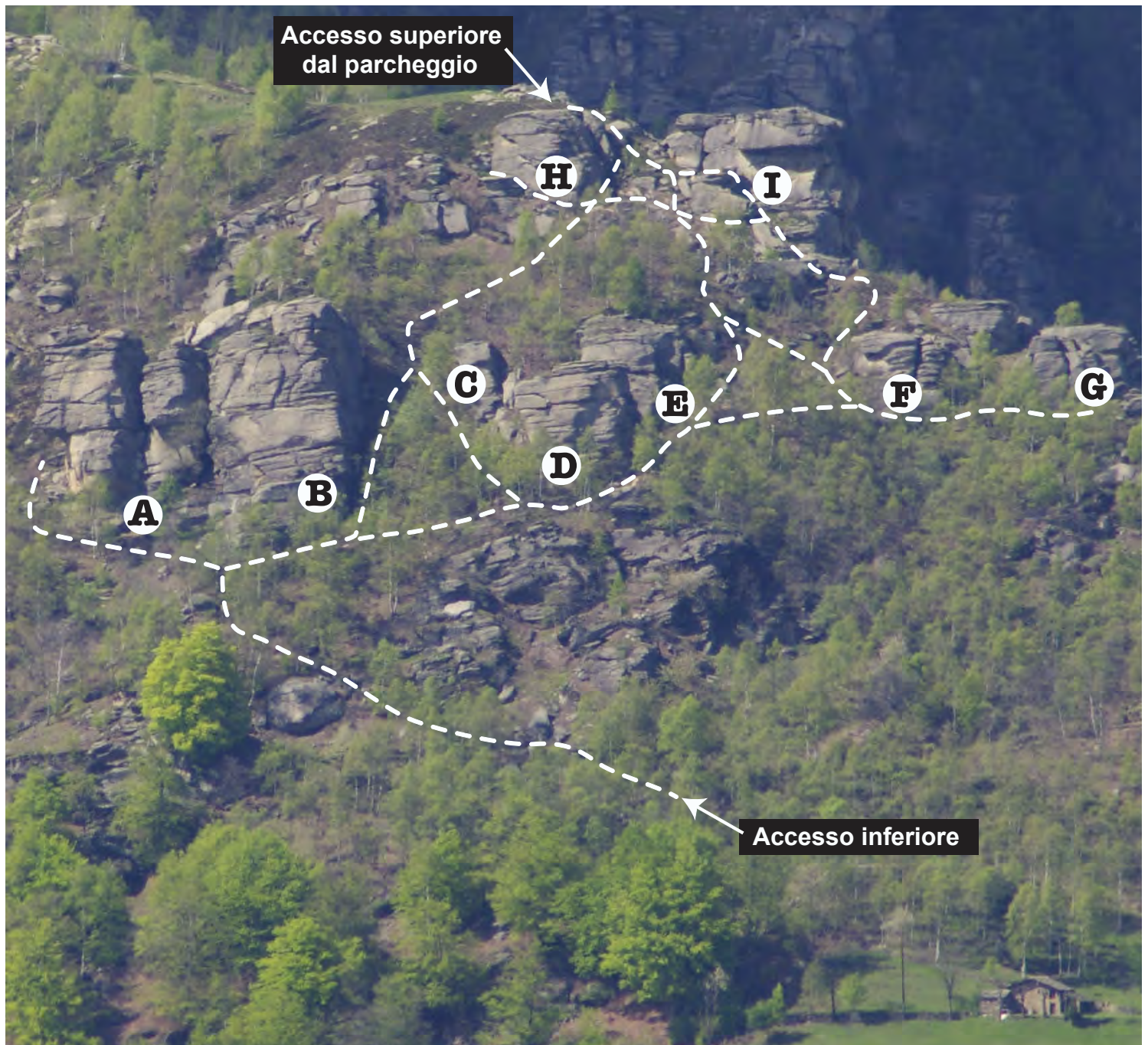
Giunti alla frazione di Calcinere, 3 km circa da Paesana, si entra nell'abitato e lo si percorre per circa 600 mt dove si svolta destra seguendo le indicazioni per la località Ferrere.

Dopo aver attraversato la località Ferrere si prosegue seguendo la strada sterrata per circa 4 km fino a raggiungere l'accesso inferiore ben segnalato in un tornante, una tranquilla camminata in 5 minuti vi porterà alla falesia.

Se si prosegue sulla strada sterrata si raggiunge il Pian Marmarin dove si trova il parcheggio dell'accesso superiore.

La strada sterrata è stata completamente ripristinata in data 21/12/2014.





ELENCO SETTORI:

- A: Rocca del bec
- B: Canale del pino mugo
- C: Pilastrino del nocciolo
- D: Masso dei pinetti
- E: Placca del sorbo degli uccellatori
- F: Placca del faggio
- G: Pilastrino del maggiociondolo
- H: Pera piata
- I: Rocca d'la crùs

ELENCO DELLE VIE:

ROCCA DEL BEC		
RODODENDRO	20 mt.	6c
BRUNELLA	25 mt.	6c+
SANICOLA	22 mt.	6b+
BRENTOLO	16 mt.
CAMPANULA	20 mt.	6b/c
BETONICA DI MONTE	15 mt.	6b
PIGANO DELLE ALPI	20 mt.	6a
REGINA DELLE ALPI	21 mt.	6a
SEMPREVIVO DEI TETTI	22 mt.	6b
NINFEA	25 mt.	6a+
GENEPI'	25 mt.	6a+
BUCANEVE	26 mt.	6a/b
BARBABUC	25 mt.	6c
SCACCIA DIAVOLI mt.	7a+
GRAMIGNA mt.	7a
VETRIOLA mt.	6c+
ACETOSA mt.	6b

CANALE DEL PINO MUGO		
SAXIFRAGA (attenzione alla corda)	37 mt.	6b
PINO MUGO	30 mt.	6b
ERICA	34 mt.	6a/b
AQUILEGIA	33 mt.	6a
GINESTRA	19 mt.	6a
BISTORTA	19 mt.	6a+
GENZIANELLA	18 mt.	5c
STELLA ALPINA	20 mt.	6a+
ARTIGLIO DEL DIAVOLO	22 mt.	6c
PILOSELLA	24 mt.	6a+
VEDOVELLA SELVATICA	24 mt.	5c
BEGOLO	24 mt.	6a
CAMPANELLA BARBUTA	23 mt.	6a
PRIMULA	22 mt.	6a
VIPERINA	15 mt.	6a+

PILASTRINO DEL NOCCIOLO		
IPERICO	13 mt.	6a
SANGUINARIA	13 mt.	6b
ACHILLEA	13 mt.	5c+

MASSO DEI PINETTI		
SPERONE DI CAVALIERE	10 mt.
CAMOMILLA	14 mt.
ORTICA	15 mt.	7c+ (??)
GRATACUL	16 mt.	7b+
DENTE DI LEONE	16 mt.	7c+
ARTEMISIA	17 mt.
ERBA FUMARIA	22 mt.	6c
PINOCCHINA DELLE RUPI	20 mt.	6b+
MIOSOTIS	20 mt.	6a+
CANAPICCHIO	18 mt.	6b
SPERONELLA DI MONTE	15 mt.	6b
PULSATILLA MONTANA	20 mt.	6a+
PIE' DI GALLO	15 mt.	6a+
TIRSOIDE	15 mt.	6b

PLACCA DEL SORBO DEGLI UCCELLATORI		
ASSENZIO	16 mt.	6b
RIBES DELLE ROCCE	16 mt.	6a
FELCE	15 mt.	5c
SAPONARIA	15 mt.	5b
VIOLETTA (Principianti)	10 mt.	4a
GELSOMINO (Principianti)	10 mt.	4b
BASILICO (Principianti)	8 mt.	5a
PREZZEMOLO (Principianti)	8 mt.	4b
TIMO (Principianti)	8 mt.	3c

PLACCA DEL FAGGIO		
ANEMONE	15 mt.	5a
AMBRETTA	15 mt.	5c/6a
ARABETTA	15 mt.	5c
MELISSA ALPINA	15 mt.	5a
SERMONTANA	10 mt.	5c
CARDO ALPINO	10 mt.	5c+

PILASTRINO DEL MAGGIOCIONDOLO		
TASSO BARBASSO	13 mt.	5b
CARLINA	13 mt.	5c+
RAPERONZOLO	12 mt.	5b
ERBA GALLETTA	12 mt.	5b
GIGLIO CAPRINO	10 mt.	6a
ELIANTEMO	10 mt.	4b
VIOLA	11 mt.	5a
VANIGLIA D'ALPE	12 mt.	5a
RANUNCOLO ALPESTRE	11 mt.	6a

PERA PIATA		
FIOR DI STECCO	9 mt.	4a
FIOR DI RAGNO	11 mt.	3c
ARNICA	15 mt.	6a
MUGHETTO	15 mt.	5b+
NARCISO	14 mt.	5c
GENZIANA	14 mt.	5c
CORTOSA	13 mt.	6a
FRITILLARIA	13 mt.	5b
PINGUICOLA	10 mt.	5b

ROCCA D'LA CRUS		
CAMPANELLINI	10 mt.	4b
LINO DELLE FATE	10 mt.	4b
BOTTON D'ORO	10 mt.	4a
PEONIA	10 mt.	4b
AMOR NASCOSTO	12 mt.	5c
ROSA CANINA	15 mt.	A0
RANUNCOLO	17 mt.	5c+
CICLAMINO	28 mt.	6a+
POLMONARIA mt.	6b+
NIGRITELLA mt.	6c
SILENE mt.	6c+